

平成30年度 仙松修第1号  
宮城県道路公社本社電灯設備修繕工事

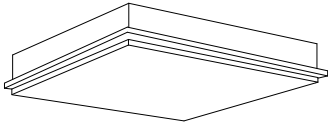
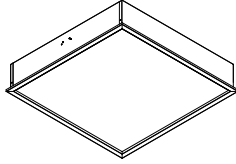
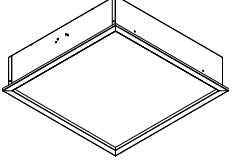
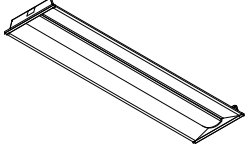
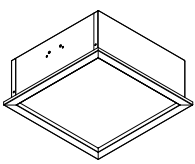
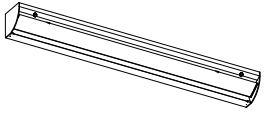
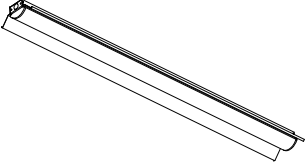
E-1	電気設備改修工事特記仕様書
E-2	位置図
E-3	照明器具姿図
E-4	B1階平面図
E-5	4階平面図

Table with multiple columns and rows containing technical specifications and project details. Includes sections like '電気設備改修工事特記仕様書', '1. 工事概要', '2. 工事場所', '3. 建物概要', '4. 工事項目', '5. 指定部分', '6. 概成工期', '7. 特記事項', '8. 表1', '9. 表2', '10. 表3'. Contains various tables for equipment specifications, material lists, and project schedules.

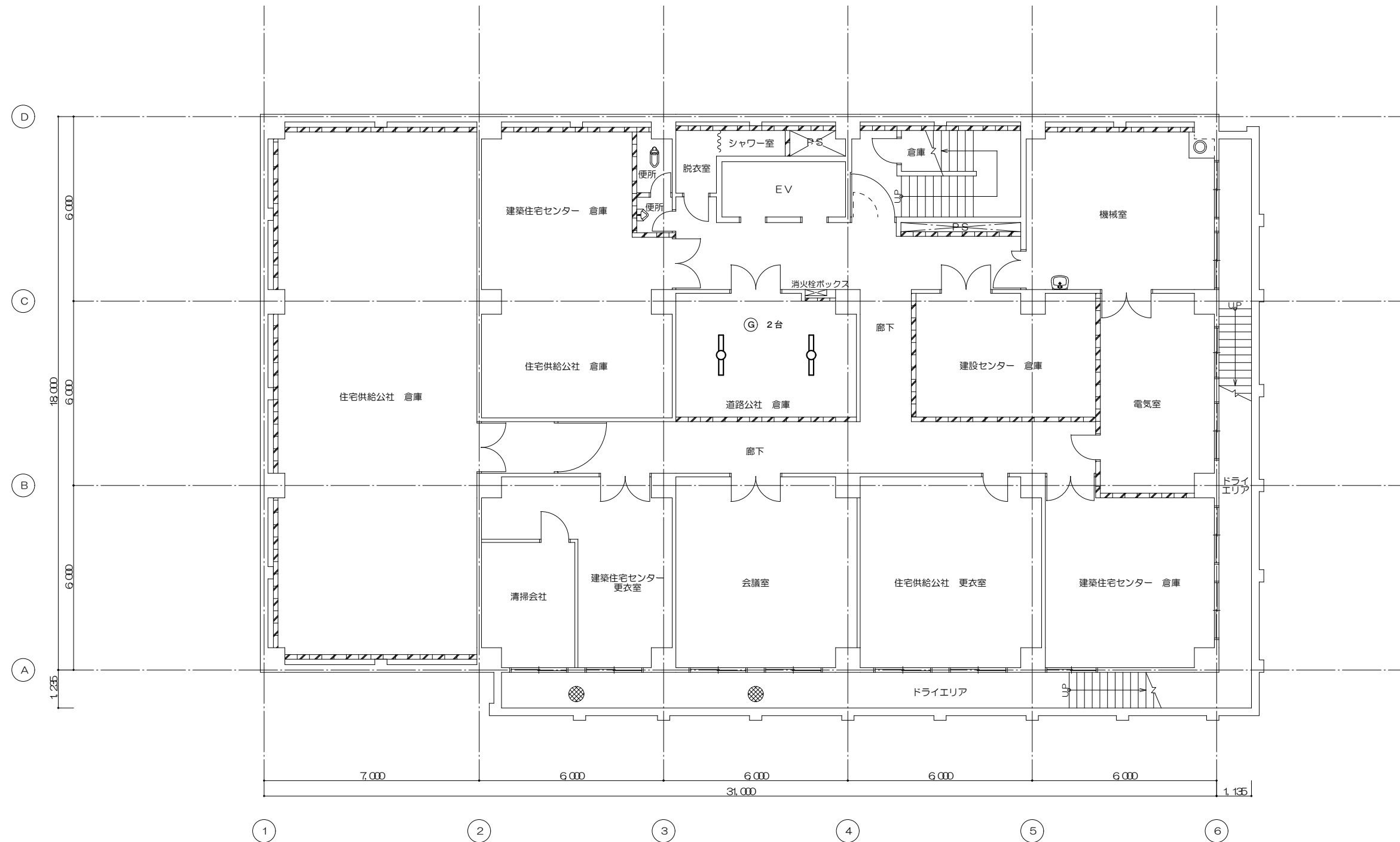


工事番号	平成30年度 仙松修第1号		
工事名	宮城県道路公社本社電灯設備修繕工事		
施工場所	仙台市青葉区上杉地内		
図面名	位置図		
縮尺	NONE	位置	
設計者			
	宮城県道路公社	図番	E-2

照明器具参考姿図

<p>(A) LEDベースライト一体形スクエア器具 埋込形 □1257 LED(昼白色) 電源ユニット内蔵</p>  <p>●定格電圧: AC100V ~ AC242V ●本体: 鋼板 ●反射板: 鋼板 白 ●カバー: アクリル樹脂 乳白 ●枠: 鋼板 白 高反射 ●器具光束: 13,100 lm 固有エネルギー消費効率: 105.6 lm/W ●消費電力: 126.0W (AC100V時) 124.0W (AC200V時) ●調光範囲: 約5%~100% 参考 LEKR712141FN-LD9</p> <p>理事長室、専務理事室、常務理事室 N=8台</p>	<p>(B) LRS4F1-8400LM 埋込形 LED(昼白色) 電源ユニット内蔵</p>  <p>●定格電圧: AC100V ~ AC242V ●本体: 鋼板 白 ●反射板: 鋼板 白 ●カバー: アクリル樹脂 乳白 ●枠: 鋼板 白 高反射 ●器具光束: 8,500 lm 固有エネルギー消費効率: 140.4 lm/W ●消費電力: 62.5W (AC100V時) 60.5W (AC200V時) ●調光範囲: 約5%~100%</p> <p>監事室 N=1台</p>	<p>(C) LRS9F1-4500LM 埋込形 LED(昼白色) 電源ユニット内蔵</p>  <p>●定格電圧: AC100V ~ AC242V ●本体: 鋼板 白 ●反射板: 鋼板 白 ●カバー: アクリル樹脂 乳白 ●枠: 鋼板 白 高反射 ●器具光束: 4,900 lm 固有エネルギー消費効率: 138.0 lm/W ●消費電力: 36.5W (AC100V時) 35.5W (AC200V時) ●調光範囲: 約5%~100%</p> <p>役員室前 N=3台</p>	<p>(D) 埋込形 下面開放型 W=300 LED(昼白色) 電源ユニット内蔵</p>  <p>●定格電圧: AC100V~242V ●本体: 鋼板 白 ●LEDバー: ポリカーボネート 乳白 ●器具光束: 6,500 lm 固有エネルギー消費効率: 151.1 lm/W ●消費電力: 43.0W (AC200V時)</p> <p>参考 LEKR430693N-LS9</p> <p>事務室、会議室、倉庫 N=27台</p>	<p>(E) LEDベースライト一体形スクエア器具 埋込形 □275 LED(昼白色) 電源ユニット内蔵</p>  <p>定格電圧: AC100V ~ AC242V 本体: 鋼板 白 反射板: 鋼板 白 カバー: アクリル樹脂 乳白 枠: 鋼板 白 高反射 器具光束: 2,700 lm 固有エネルギー消費効率: 122.7 lm/W 消費電力: 22.5W (AC100V時) 22.0W (AC200V時) 調光範囲: 約5%~100% 参考 LEKR727301FN-LD9</p> <p>更衣室入口 N=1台</p>
<p>(F) 直付形 学校用黒板灯 LED(昼白色) 電源ユニット内蔵</p>  <p>定格電圧: AC100V~242V 本体: 鋼板 白 LEDバー: ポリカーボネート 乳白 器具光束: 1,910 lm 固有エネルギー消費効率: 140.4 lm/W 消費電力: 13.6W (AC200V時)</p> <p>廊下揭示板 N=1台</p>	<p>(G) 直付形 反射笠 LED(昼白色) 電源ユニット内蔵</p>  <p>定格電圧: AC100V~242V 本体: 鋼板 白 LEDバー: ポリカーボネート 乳白 器具光束: 1,920 lm 固有エネルギー消費効率: 141.1 lm/W 消費電力: 13.6W (AC200V時)</p> <p>参考 LEKT415203N-LS9</p> <p>地下1階倉庫 N=2台</p>			

工事番号	平成30年度 仙松修第1号		
工事名	宮城県道路公社本社電灯設備修繕工事		
施工場所	仙台市青葉区上杉地内		
図面名	照明器具姿図		
縮尺	NONE	位置	
設計者			
宮城県道路公社	図番	E-3	



B 1階平面図 S=1/100

工事番号	平成30年度 仙松修第1号		
工事名	宮城県道路公社本社電灯設備修繕工事		
施工場所	仙台市青葉区上杉地内		
図面名	B 1階平面図		
縮尺	A2 1/100	位置	
設計者			
宮城県道路公社		図番	E-4



4階平面図 S=1/100

工事番号	平成30年度 仙松修第1号		
工事名	宮城県道路公社本社電灯設備修繕工事		
施工場所	仙台市青葉区上杉地内		
図面名	4階平面図		
縮尺	A2 1/100	位置	
設計者			
宮城県道路公社		図番	E-5